

Intranet Coop Italia

Una soluzione Federata

Alessandro Alessi, Project Manager Coop Italia

Stefano Paro, Project Manager SMC

Chi è la Coop ..

La Coop nasce a Torino nel 1854, quando gli operai della città decisero di fondare un "distributorio sociale" con l'intento di mettere in condivisione la risposta ai bisogni comuni e comperare all'ingrosso prodotti di prima necessità

La **Mission** di Coop



I numeri di Coop



97 Cooperative



54.600 dipendenti



8,4 Milioni Soci



12,4 Mld€ Fatturato



19% Quota di Mercato Super+Iper

16 Regioni

893 Città



1200 Punti Vendita (102 Iper)

1,7 Mio Mq Superficie di Vendita

La struttura del sistema Coop

9
GRANDI COOP
92% del
fatturato Coop

12
MEDIE
COOP

76
PICCOLE
COOP



ASSOCIAZIONE NAZIONALE
COOPERATIVE DI CONSUMATORI

ANCC - E' l'organismo di rappresentanza politico-istituzionale delle Cooperative di consumatori in Italia. Si articola in strutture territoriali



Coop Italia

COOP ITALIA - E' il consorzio per gli acquisti e le politiche di marketing nonché per la definizione delle strategie di produzione e presidio del prodotto a marchio Coop



COOP ITALIA
CONSORZIO NAZIONALE
NON ALIMENTARI

CNNA - E' il Consorzio Nazionale Non Alimentare che svolge la funzione di centrale logistica nel settore non alimentare

INRES

INRES - E' l'Istituto Nazionale Consulenza, Progettazione, Ingegneria che progetta le strutture di vendita



SCUOLA COOP

SCUOLA COOP - E' il consorzio che svolge attività didattiche di ricerca e innovazione nei rapporti con il personale, con l'obiettivo di diffondere la cultura del movimento cooperativo

Le aziende Coop



Adriatica



Centro Italia



Consumatori Nordest



Centrale Adriatica



Coop Italia



Estense



Liguria



Lombardia



ASSOCIAZIONE NAZIONALE
COOPERATIVE DI CONSUMATORI



Novacoop



Unicoop Tirreno

unicoopfirenze



COOP ITALIA
CONSORZIO NAZIONALE
NON ALIMENTARI



Sicilia



SCUOLA COOP

INRES



Consorzio Nord-Ovest

Obiettivi business

- Elemento **unificante** delle diverse Cooperative
- Mediazione tra **centralità** e **specificità** di ogni singola Cooperativa
- Punto di **contatto** e **collaborazione** per tutto il mondo Coop

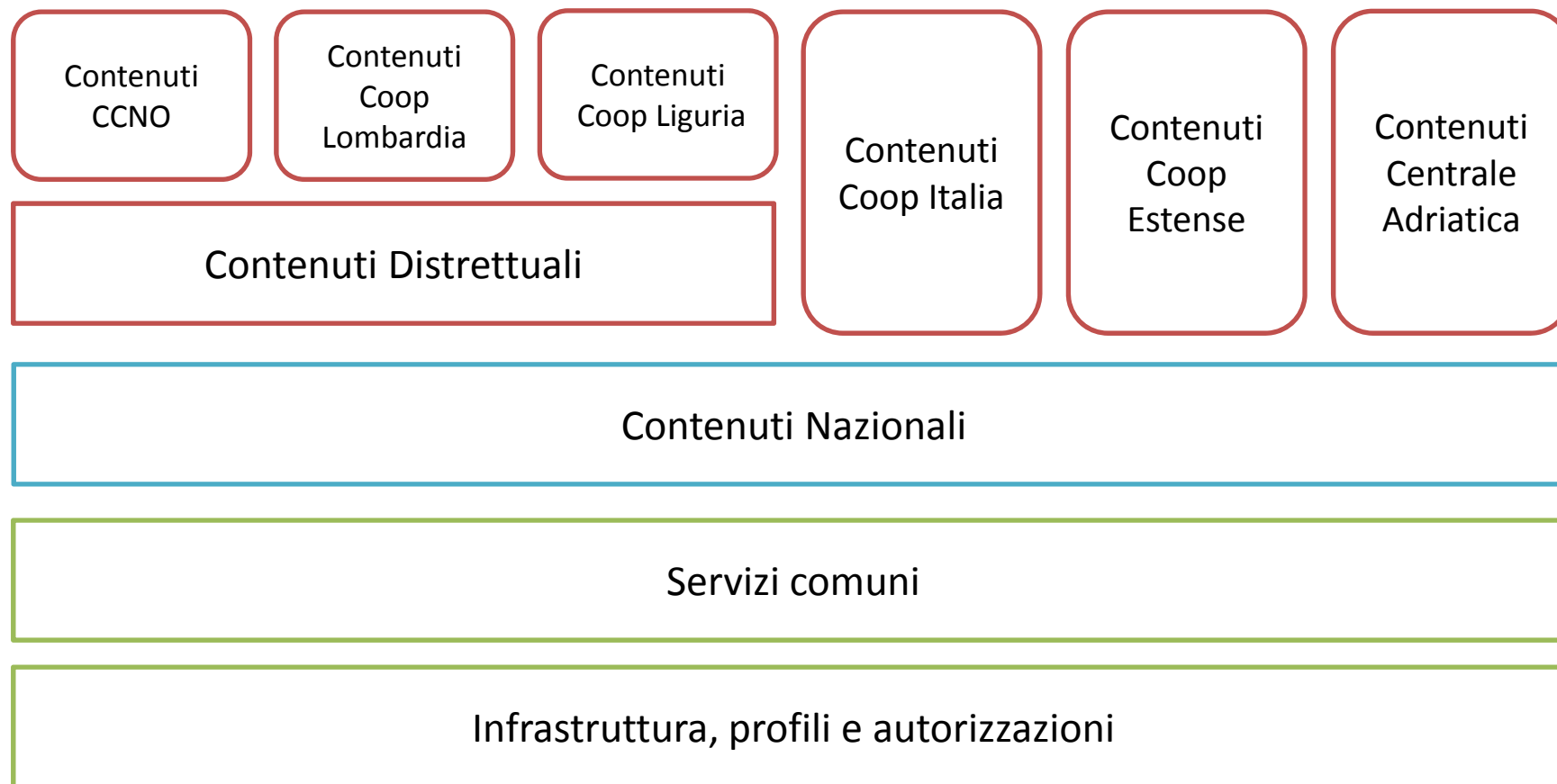
L'idea di un
Portale Intranet

Comunicoop

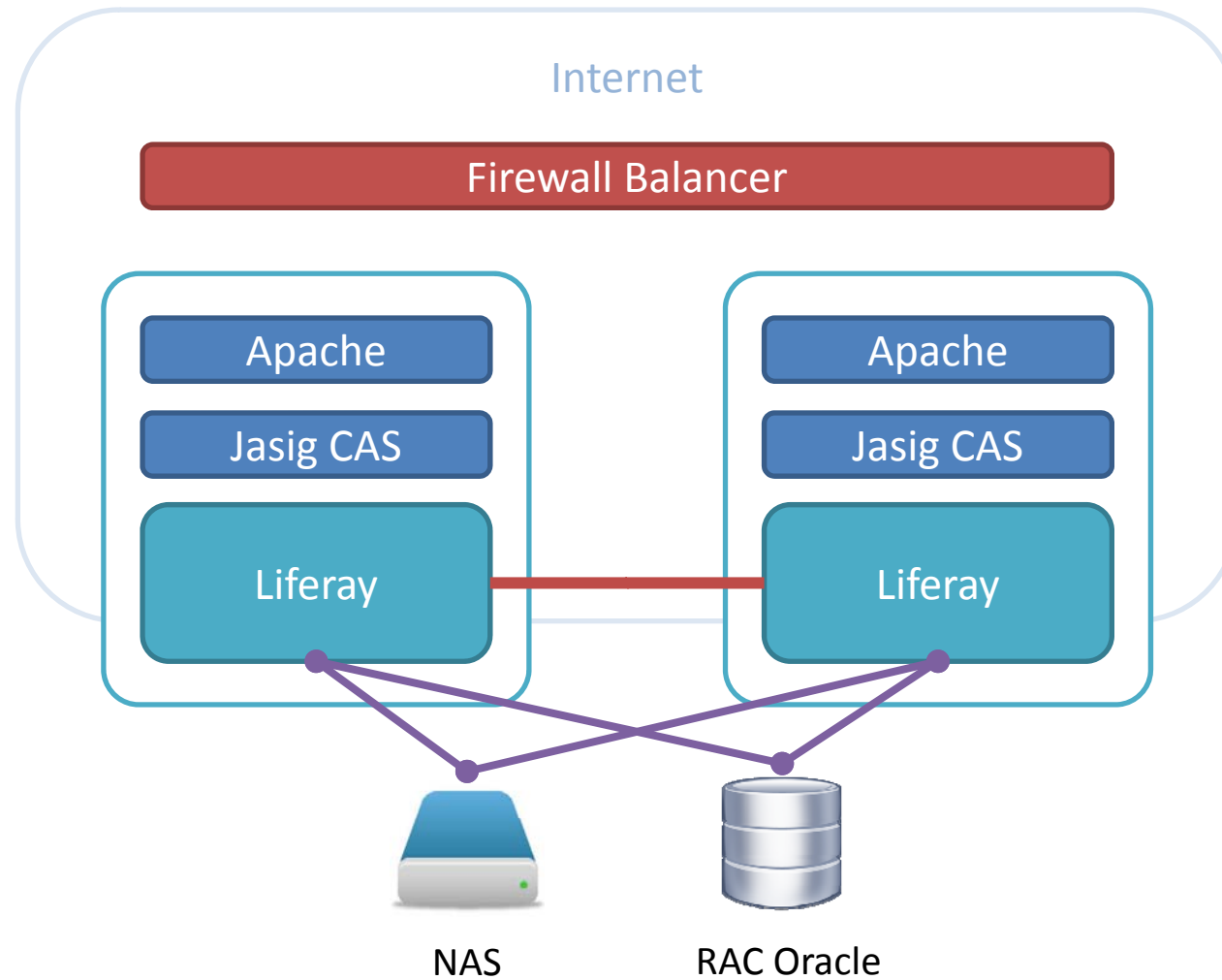
Obiettivi funzionali

- Profilazione utenti e accesso 'targetizzato' ai contenuti
- Condivisione servizi comuni tra le cooperative (rubrica, applicazioni esterne)
- Diffusione contenuti di interesse comune a tutte le cooperative (nuove linee di prodotto, iniziative nazionali, eventi)

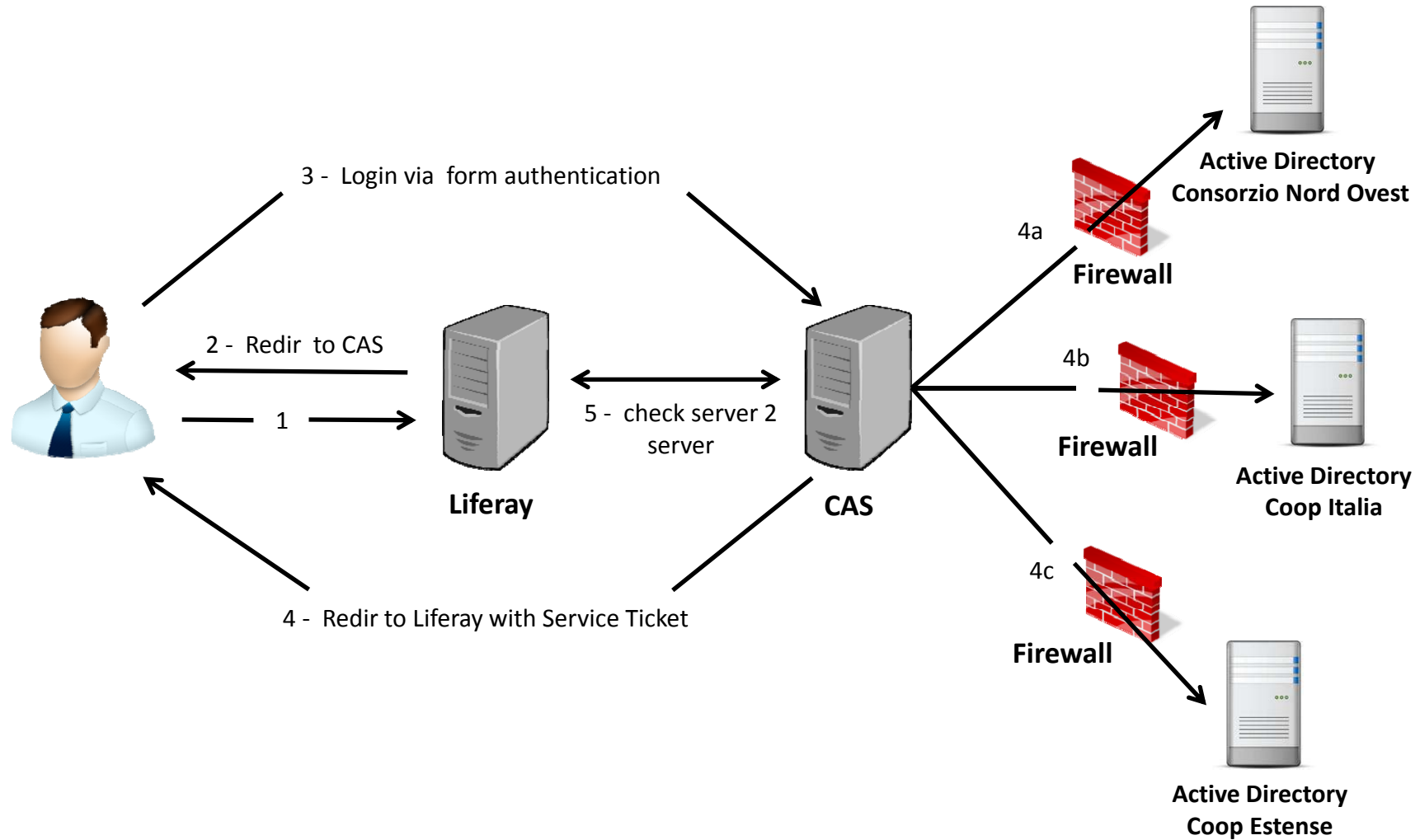
Obiettivi funzionali



Architettura



Single Sign On



Single Sign On

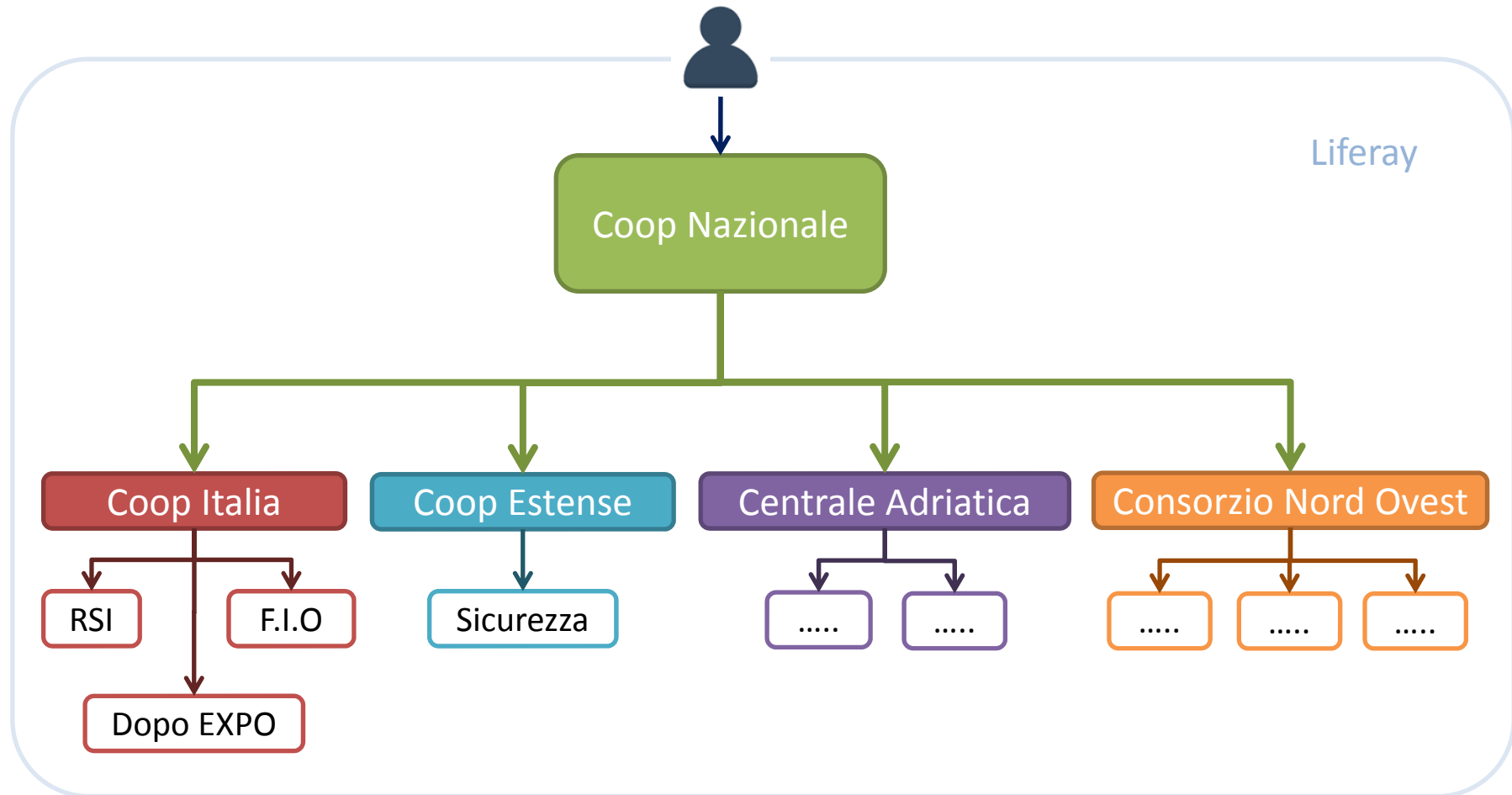
Perchè utilizzare CAS?

- Gestione autenticazione **IWA** (Integrated Windows Authentication) su molteplici Active Directory
- Semplificazione WebSSO con altre applicazioni
- Separazione delle logiche di autenticazione da Identity Provider

Profili utente

- Liferay riceve il ticket CAS e utilizza gli attributi per creare e associare l'utente a gruppi, ruoli, siti e organizzazioni
- Identificazione **dominio autoritativo** per utenti censiti su più Active Directory

Architettura informativa



Coop Nazionale



☆ Preferiti ▾ ▲  ROBERTO RENZINI ▾ I Miei Siti ▾ Ricerca

Comuni**coop**

 RUBRICA >

RASSEGNA STAMPA

Expo Milano 2015



FUTURE FOOD DISTRICT

IL CIBO E LE FILIERE DEL FUTURO
L'EXHIBITION AREA
L'AULA DEL FUTURO

VI ASPETTIAMO AD EXPO 2015

FUTURE FOOD DISTRICT



News Nazionali



Iniziativa Libera
Terra in ricordo di
Bailestrero

[Maggiori dettagli](#)



Superato il
milione di
biglietti!

[Maggiori dettagli](#)



News Coop Italia



Volantino Coop
Salute 2
novembre - 29
novembre

[Maggiori dettagli](#)



Lettera di Pedroni
su Expo/SDF
Coop

[Maggiori dettagli](#)



ACCEDI A COOP ITALIA

ENTRA 

Coop Italia



- 📁 RUBRICA >
- 📁 APPLICAZIONI >
- POSTA
- RASSEGNA STAMPA
- DOCUMENTI
- NEWS
- MODULISTICA
- UTILITA'
- ARCHIVI DI POSTA
- FAQ

Ricerca 🔍

Le mie applicazioni

PAB CEDOLINI PAGHE E CUD	GPS GESTIONE PRENOTAZIONI SALE	PLG PLANNING	HDA HDA IWEB
<input checked="" type="radio"/> Ordina per clic <input type="radio"/> Ordina per priorità			
DWH REPORT E ANALISI	CRN ANABEL CRN	DTS DATASCOPE	IWP HDA IWEBPRO
NGA NUOVA GESTIONE ASSORTIMENTI	SEC SICUREZZA E PORTAFOGLIO APPLICATIVO		

[Vedi tutte le notifiche](#)

Notifiche

- novembre 9
- 14.21 E' stato aggiunto in *Documenti / Aree aziendali / Controllo Commerciale / Report vendite settimanale / 2015 / Ottobre* del sito [Coop Italia](#) il file: [Report settimanale CDG SINTETICO al 01 Novembre 15.pptx](#)
- novembre 5
- 16.01 E' stato aggiunto in *Documenti / Aree aziendali / Personale / Contratti / Rinnovo Contratto Nazionale* del

News Coop Italia

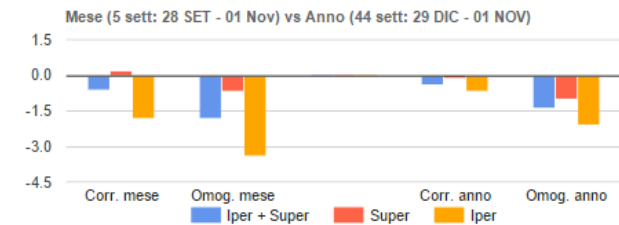
Volantino Coop Salute
2 novembre - 29 novembre

[Maggiori dettagli](#)

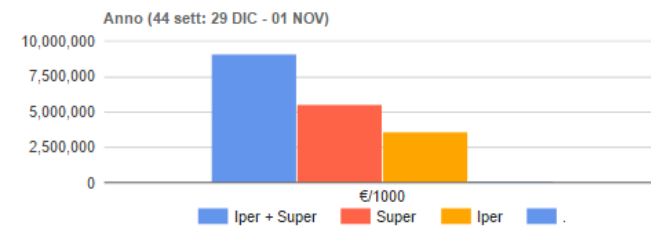
Lettera di Pedroni su Expo/SDF Coop

[Maggiori dettagli](#)

Trend Coop progressivo mese vs montante anno (var%)



Valore vendite Coop montante anno (€/1000)



Key Features



Gestione Applicazioni



Mobile



Notifiche



**Rubrica
Intra-aziendale**



Gestione Documenti



**Sincronizzatore
Exchange**



Analitiche



Asset Actions

Gestione Applicazioni

The screenshot displays a user interface for managing applications. At the top, there is a red header bar with a 'CHIUDI' button and a 'Modifica Controlli' link. Below this, a sidebar menu lists various application categories: PAB (CEDOLINI PAGHE E CUD), GPS (GESTIONE PRENOTAZIONE SALE), PLG (PLANNING), HDA (HDA IWEB), SEC (SICUREZZA E PORTAFOGLIO), CRN (ANABEL CRN), CKL (CHECK LIST), NGA (NUOVA GESTIONE ASSORTIMENTI), QUA (QUALIWARE - INFORMATIZZAZIONE QUALITA'), IWP (HDA IWEBPRO), AUT (GESTIONE AUTO), and DTS (DATASCOPE). The main content area is titled 'Le mie applicazioni' and shows a grid of application tiles, each with a color-coded header and a brief description of the application's function. The tiles are arranged in two rows, with the first row containing PAB, GPS, PLG, and HDA, and the second row containing SEC, CRN, CKL, and NGA. Below the grid, there are two more rows of tiles, with the first row containing QUA, IWP, AUT, and DTS, and the second row containing VIS (GESTIONE VERIFICHE ISPETTIVE), WIM (IMPEGNI WEB), CNB (CONTRIBU), and ENP (ENTERPRISE PORTALE). The interface also includes sorting options: 'Ordina per clic' and 'Ordina per priorità'. At the bottom of the grid, there are two red links: 'Vedi tutte le notifiche'.


- Gestione **centralizzata** delle applicazioni aziendali
- Sincronizzazione automatica delle **associazioni** tra utente e applicazioni a cui può accedere
- Notifiche utente
- Ordinamento automatico secondo la frequenza di clic

ECM – Gestione Documenti

AREE AZIENDALI

COOP ITALIA / DOCUMENTI / AREE AZIENDALI

 PERSONALE

 QUALITA'

 CRN


CONTRATTI

COOP ITALIA / DOCUMENTI / AREE AZIENDALI / PERSONALE / **CONTRATTI**

Dichiarazione ANCC su rinnovo Contratto Nazionale

Pubblichiamo comunicazione dell'azienda ai dipendenti in merito alla vertenza

 Dichiarazione ANCC Carta Intestata.pdf (93 KB) October 30, 2015

 Locandina_RinnovoContratto_.pdf (31 KB) November 5, 2015

Pubblicazione contratto nazionale e contratto integrativo vigenti

- Pubblicata la versione di stampa del CCNL in vigore dal 01.01.2011
- Ri-pubblicato il CIA in vigore dal 01.01.2008

 CCNL 01/01/2011 (1486 KB) November 18, 2014

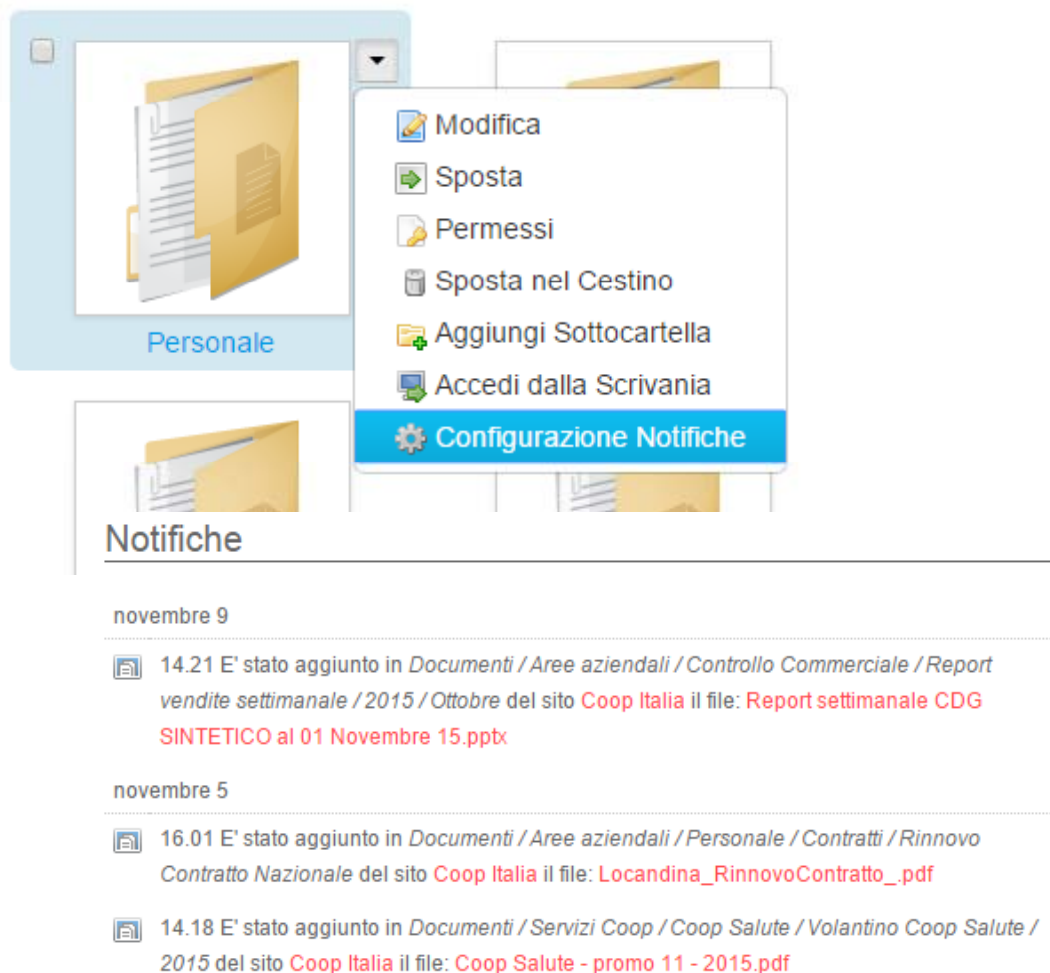
 CIA 01/01/2008 (24886 KB) November 18, 2014

 Allegato 1 - codice etico (103 KB) November 18, 2014

ECM – Gestione Documenti

- Definizione vocabolari di **categorie** e **tipi di documenti**
- Gestione personalizzata del **front-end** corrispondente all'alberatura dei documenti
- Gestione **manuale** o **dinamica** dei documenti da visualizzare nella pagina di dettaglio

ECM – Notifiche



- Notifiche per azioni di inserimento, modifica e cancellazione documenti
- Notifiche dirette a singoli utenti, gruppi di utenti e persone esterne (senza dominio aziendale Coop e accesso al portale)
- Contemporaneo invio mail con link al documento
- Possibilità di escludere il singolo documento dalle notifiche e di non indicizzarlo

ECM – Asset Actions

Asset Actions

← Documento Semplice

Manual Actions | Scheduled Actions

+ Aggiungi ▾

- Create Exchange Task
- Scripting
- Send Email

Send Email

A (Obbligatorio)

Oggetto

Corpo

Allega al messaggio

Definizione dei Termini

[CLASS_NAME_ID\$]	Class Name Id
[CLASS_P_K\$]	Class P K
[COMPANY_ID\$]	Company Id
[CREATE_DATES\$]	Data di Creazione

ECM – Asset Actions

- Creazione di azioni **schedulate** o **manuali**
- Le azioni più frequenti possono essere promosse a **tipi di azioni**
- Creazione di **script** personalizzati per azioni da eseguire **una sola volta** su specifiche risorse
- Generazione di altre risorse come **eventi** o **attività** sul calendario

ECM – File analytics

File Analytics Version

[Back to Search](#)

Titolo Documento	Versione	
nota informativa importante sui medicinali contenenti ketoprofene.pdf	1.3	Vedi chi ha scaricato il documento
nota informativa importante sui medicinali contenenti ketoprofene.pdf	1.2	Vedi chi ha scaricato il documento
nota informativa importante sui medicinali contenenti ketoprofene.pdf	1.1	Vedi chi ha scaricato il documento
nota informativa importante sui medicinali contenenti ketoprofene.pdf	1.0	

- Filtro di ricerca per i documenti di un sito
- Monitoraggio download per ciascuna versione di un documento
- Esportazione dei dati per statistiche interne

File Analytics Version

[← Back](#)

Visualizzato

[Non Visualizzato](#)

	Indirizzo Email Utente
<input checked="" type="checkbox"/>	alessandro.alessi@coopitalia.coop.it
<input checked="" type="checkbox"/>	francesco.moscardi-het@coopitalia.coop.it
<input checked="" type="checkbox"/>	sabrina.pierantozzi@coopitalia.coop.it

Sincronizzatore Exchange

Calendario Risorse

novembre 2015

Aggiungi Evento Oggi < > novembre 2015

Giorno Settimana Mese Agenda

lunedì	martedì	mercoledì	giovedì	venerdì	sabato	domenica
26	27 16:30 Kicco	28	29	30	31 Ognissanti 08:00 Kicco	1
2	3	4 17:00 Kicco	5	6	7	8
9	10 16:30 Kicco	11	12	13	14 08:00 Kicco	15
16	17	18 17:00 Kicco	19	20	21	22
23	24 16:30 Kicco	25	26	27	28 08:00 Kicco	29

▼ I Miei Calendari

- ALESSANDRO ALESSI - Alessandr

► Calendari Correnti del Sito

▼ Altri Calendari

Aggiungi altri calendari

- ROBERTO RENZINI
- SABRINA PIERANTOZZI

Sincronizzatore Exchange

- Sincronizzazione **multi-dominio** con diversi Exchange Server
- Sincronizzazione di **uno o più** calendari di utenti specifici
- Sincronizzazione **bilaterale** degli eventi (da Exchange a Liferay e viceversa)
- Visualizzazione eventi e attività di altri utenti

Rubrica Intra-aziendale

CHIUDI Modifica Controlli

RUBRICA

Alessandro|

	Nome	Cognome	Indirizzo Email	Numeri di Telefono
	Alessandro	Aguzzoli	alessandro.aguzzoli@centraleadr.coop.it	0522502175 2275 3357877419
	ALESSANDRO	ALESSI	alessandro.alessi@coopitalia.coop.it	335 5312382 051 596186
	ALESSANDRO	ATTIANESE	alessandro.attianese@coopitalia.coop.it	0574 642715

ModificaModifica Controlli

ALESSANDRO ALESSI

Indirizzo Email
alessandro.alessi@coopitalia.coop.it

Data di Nascita
25/01/71

Occupazione
Sistemi

Sesso
Maschio

Telefoni

Telefoni personali

335 5312382 Telefono Mobile

051 596186 Commercio

Mobile

The image displays the mobile interface of the ComuniCoop website. At the top, the logo 'ComuniCoop' is visible alongside search and menu icons. The main content area features a dashboard with several circular statistics: 15% QUOTA di mercato su totale GoD, 19% QUOTA di mercato SUPER-IPER, 105 Cooperative, 1.199 Punti vendita (100 Iper), 12,7 Milardi € fatturato, and 8,2 Milioni di SOCI. A central image shows a store interior with the text 'VOI SIETE QUI' and '1.687.064 MQ area Vendita'. Below this is the headline 'LA COOP NELL'ATTUALE CONTESTO COMPETITIVO' with a progress indicator. A navigation menu is overlaid on the left, listing options like 'HOME PAGE', 'RASSEGNA STAMPA', 'AGGIUNGI', 'ANTEPRIMA', 'MODIFICA', 'MODIFICA CONTROLLI', 'RUBRICA', 'PREFERITI', 'ADMIN COOP', 'AMMINISTRAZIONE', and 'I MIEI SITI'. The main content area shows a news section titled 'News Nazionali' with a featured article 'LIBERA TERRA' and 'EXPO 1.000.000 Superato il milione di biglietti!'. Below this is another news section 'News Coop Italia' with an article 'Volantino Coop Salute 2 novembre - 29 novembre' and 'Lettera di Pedroni su Expo/SDF Coop'. At the bottom right, there is a red button that says 'ACCEDE AL SITO COOP ITALIA' and 'ENTRA'.

Fattori di Successo



Rafforzamento del
senso di appartenenza
a Coop



Unificazione dei
processi e condivisione
dei bisogni



Rapida diffusione delle
informazioni tra le
cooperative



Nuovi siti di progetto
per cooperativa



Nuove cooperative in
Comunicoop



Tempi di rilascio di un
nuovo sito di cooperativa

Prossime Evoluzioni

- Integrazione con Business Objects
- Potenziamento delle funzionalità di ricerca dei documenti per metadati
- Gestione consenso informato utente
- Gestione questionari utente
- Potenziamento delle funzionalità di gestione di gruppi e ruoli per singola cooperativa
- Store Locator



Community Excellence Award 2015

For outstanding contributions to the Liferay Community

Q & A

www.smc.it

